



# ॥ શિવ ॥

## વાટિકા

12' X 38', 20' X 38'  
ના તૈયાર મકાનનું સુંદર આયોજન...

# ॥ શિવ ॥

## વાટિકા

વેદાંત સ્કૂલની સામે, ગોકુલધામ ટાઉનશીપની બાજુમાં, ડિંડોલી, સુરત.  
INQUIRY @ 97265 57209, 84019 80345

PROJECT BY



PLON'S 3D & DESIGN 99786 60636





# ॥ शिव ॥

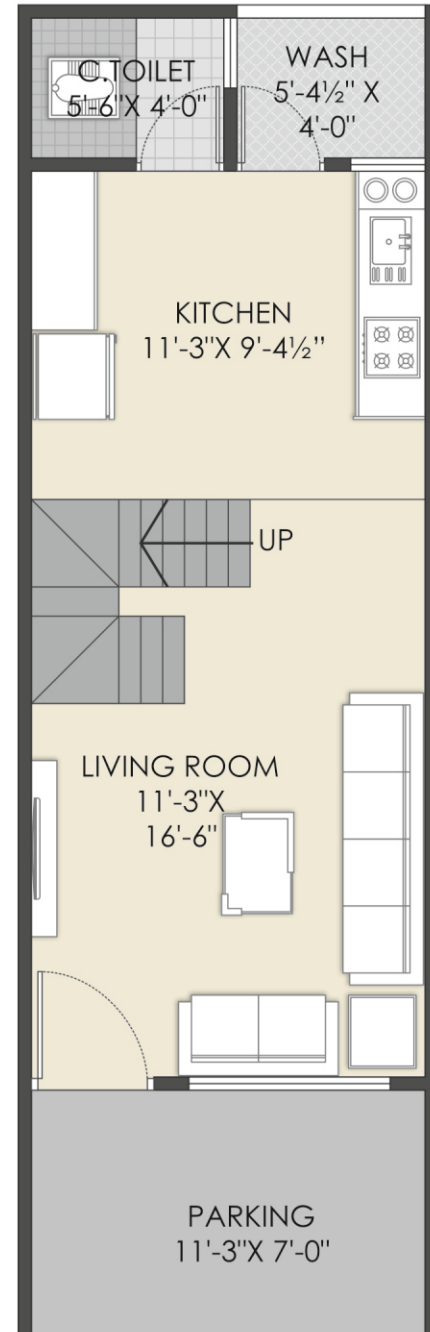
वाटिका

अलौकिक आनंदनुं ज्यां छे निवास स्थान !  
सुंदर भवनुं अद्भुत निवास, निरांत, अवसर अने पुशीओना श्वास,  
अेवुं भारुं वैभवी घर.

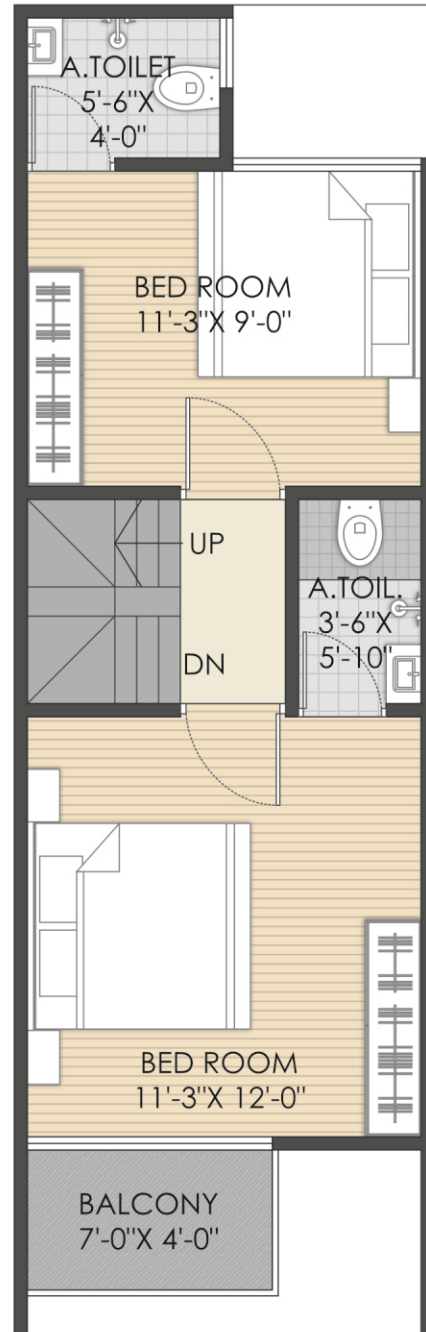






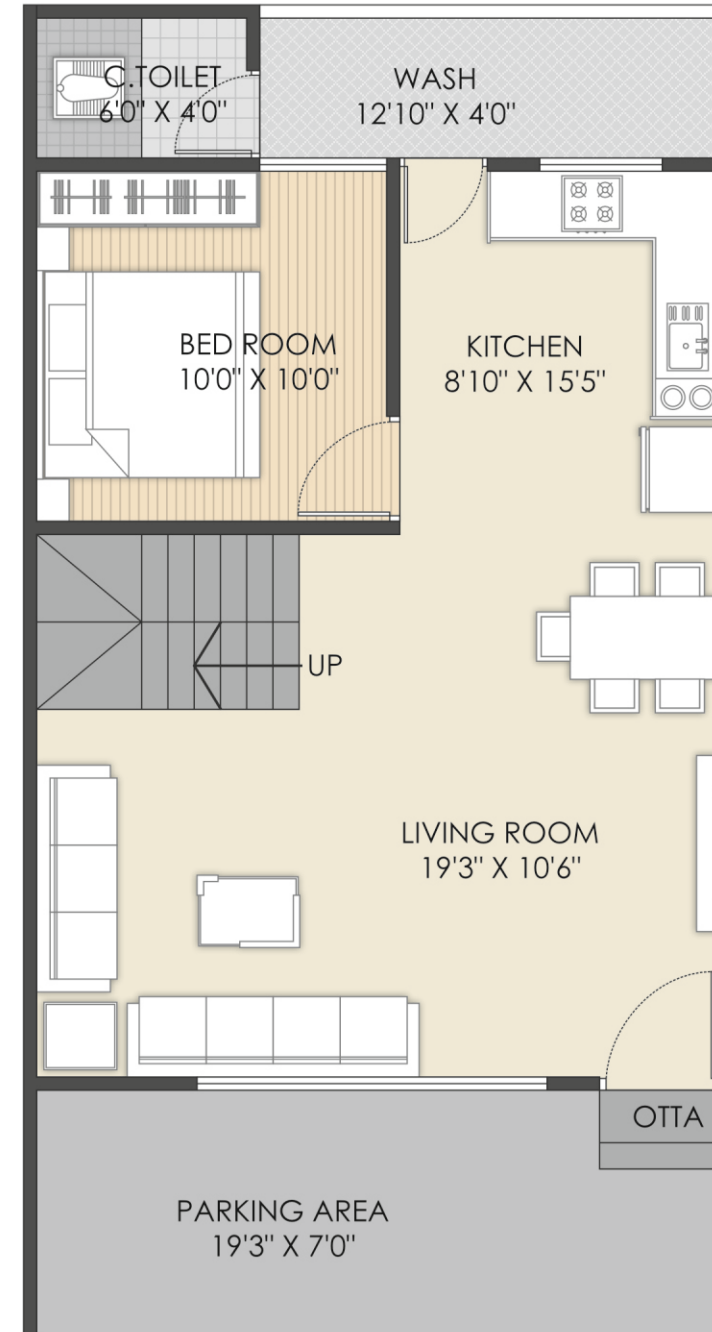


**GROUND FLOOR PLAN**

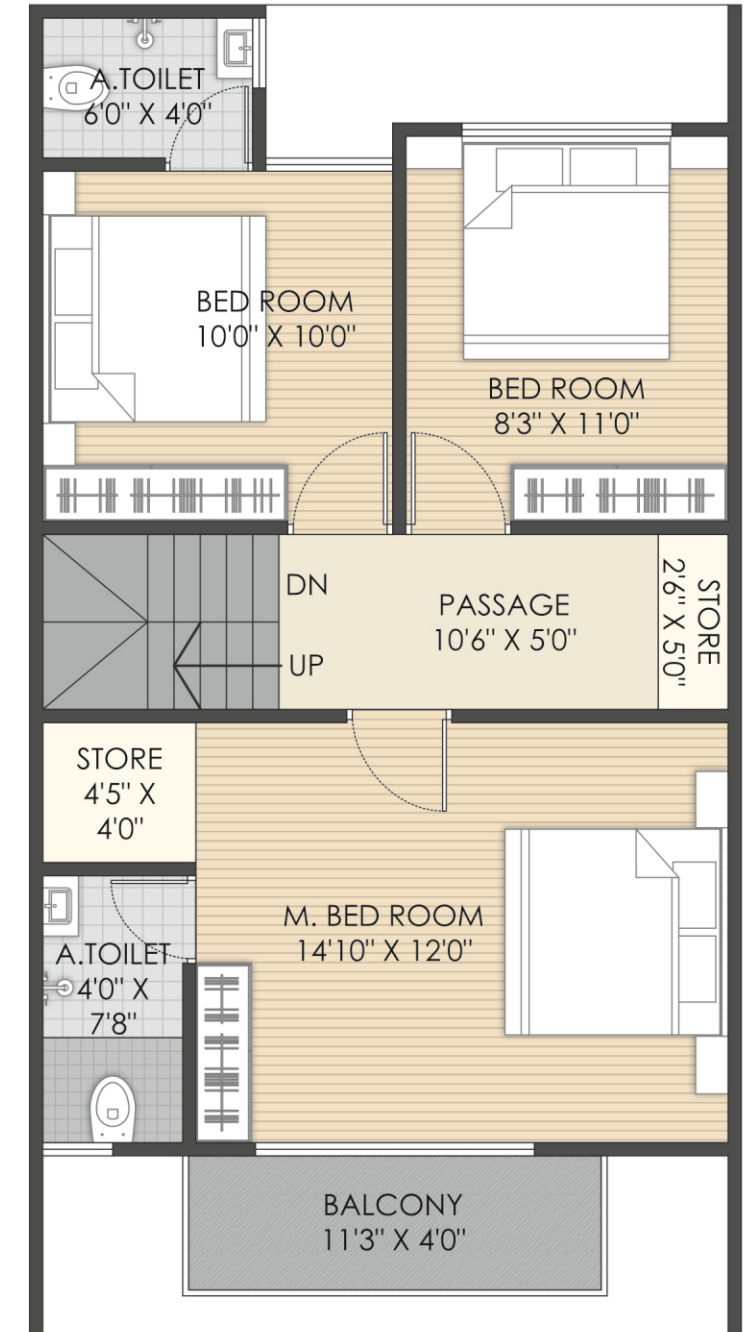


**FIRST FLOOR PLAN**

**SIZE\_ 12' X 38'**



**GROUND FLOOR PLAN**



**FIRST FLOOR PLAN**

**SIZE\_ 20' X 38'**



## સુવિધાઓ

- |  |  |
|--|--|
| <b>પ્લાસ્ટર</b>  | <b>બાયરૂમ / ટોચલેટ</b>   |
| અંદરની બાજુ માલા પ્લાસ્ટર અને બહારની બાજુ ડબલ કોટ પ્લાસ્ટર.  | ફ્લોરીંગથી સ્લેબ સુધી ગ્લેઝડ ટાઇલ્સ.   |
| <b>ફ્લોરીંગ</b>  | <b>ઇલેક્ટ્રીક</b>  |
| દરેક મકાનમાં 24' X 48' અથવા 32' X 32' ની વિટ્રીફાઇડ ટાઇલ્સ કર્ટીંગ સાથે તેમજ દાદરમાં ગ્રેનાઇટ અને ટાઇલ્સ સાથેનું ફીટીંગ. | દરેક રૂમમાં સારી કવોલીટીનું 15A માર્કા વાળુ કનસીલ્ડ કોપર વાયરિંગ તથા જરૂરિયાત મુજબના પોઇન્ટ.   |
| <b>કીચન</b>  | <b>પ્લમ્બીંગ</b>   |
| કિચનમાં ગ્રેનાઇટ પ્લેટફોર્મ એસ. એસ. સીન્ક સાથે તથા ગ્લેઝડ ટાઇલ્સ લીન્ટલ લેવલ સુધી.                                       | સ્ટાન્ડર્ડ ક્વોલીટીનું આઇ.એસ.આઇ. માર્કાવાળુ જરૂરિયાત મુજબના પોઇન્ટ વાળુ પ્લમ્બીંગ તથા સ્ટાન્ડર્ડ ક્વોલીટીની 1000 Ltr. ઓવર હેડ વોટર ટૅંક. |
| <b>દરવાજા</b>  | <b>કલર</b>   |
| દરેક દરવાજા ફ્લશિંગ લેમીનેટેડ સાથે તથા બાયરૂમ-ટોચલેટમાં પી.વી.સી. ડોર.   | અંદરની બાજુ બીરલા પુટ્ટી, બહારની બાજુએ ડેકોરેટીવ કલર.  |
| <b>બારી</b>  | <b>દાદર રેલીંગ</b>   |
| દરેક બારી એલ્યુમિનિયમ સેક્શનની સાથે.   | ગેરેટીવાળી એસ.એસ. ની દાદર રેલીંગ.  |

## નોંધ

- ધોરણમાં દર્શાવેલ તમામ માહિતી માર્ગદર્શન માટે છે. કોઈપણ જાતના કલ્પના નથી.
- મકાનના પ્લાન તથા લે-આઉટ પ્લાનમાં ફેરફાર કરવાનો અધિકાર ડેવલોપર્સનો રહેશે.
- સંબંધિત વસ્તુઓ વગેરેના પ્લાન, લે-આઉટ પ્લાન તેમજ અન્ય કોઈપણ જાતનો ફેરફાર કરવાનો હક્ક ડેવલોપર્સનો રહેશે.
- બહારના એલીવેશનમાં કોઈપણ પ્રકારનો ફેરફાર કરવા દેવામાં આવશે નહીં.
- આંતરીક કોઈપણ પ્રકારનો ફેરફાર હશે તો તેનો ચાર્જ અલગથી એડવાન્સ આપવાનો રહેશે.
- બુકલેટમાં દર્શાવેલ ચિત્રો ફક્ત જાણકારી માટે જ છે જે કોઈ જ એગ્રીમેન્ટ નથી.
- રજીસ્ટ્રેશન ફી, લીગલ ડોક્યુમેન્ટ ચાર્જ, સ્ટેમ્પ ડ્યુટી, સર્વિસ ટેક્સ, જી.ઈ.બી. મીટર સોસાયટી ડેવલોપીંગ તથા અન્ય બીજા કોઈપણ સરકારી / અર્ધસરકારી ટેક્સ ખરીદનારે ભરવાનો રહેશે.
- પેમેન્ટ પુરૂ થયા બાદ જ પગેશન આપવામાં આવશે.